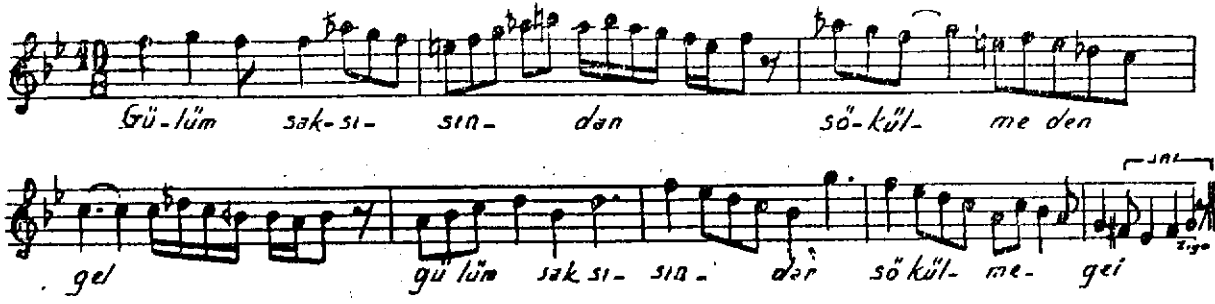


Curcuna
Korus

NIHAVEND ŞARKI
(Hergün bu nazlanmış)

Güfte : Celâl Enver Koray
Beste : Hayri Yenigün
İzmir, 31/8/1935

Her gün bu naz- la nis
bu ka-çı- her gün gün
Bir gün i- şin ci- kar bir gün biren-
gel bir gü- nün i- şin ci- kar
bir gün bir en- gel Kaç yaz- dır
u- gu- run- da a- can bu gü- lün
kaç yaz- dır u- gu- run- da a- can bu gü-
lün Bús- bú- tün yap- ra- ğı
dö- kül- me- den gel bú- bú- tün yap- ra- ğı
dö- kül- me- den gel
Bak sarma- şık- lar- la sarı- lı ö- dan gelersen er ken gel
gü- nes- vur- ma- dan Da- lı na ö- rüm- cek quş- kur- mak- dan



Her gün bu nazlanış bu kaçış her gün Bak sarmaşıklarla sarılı ö dan gelirsen erken gel
Bir gün işin çıkar bir gün bir engel Güneş vurmada dalına örümcek yuva kurmadan
Kaç yazdır uğurunda açan bu gülün Gülüm saksısından sökülmeden gel
Büşbütün yaprağı dökülmeden gel Büsbütün yaprağı dökülmeden gel